



Soluzioni acustiche

Dove il suono incontra il design

Soluzioni acustiche

Perché l'acustica è così importante

Una cattiva qualità del suono negli ambienti è più frequente di quanto si pensi. L'ambiente acustico ha una forte influenza sul nostro benessere e può causare problemi di concentrazione, mal di testa e stress. È quindi fondamentale occuparsi dell'assorbimento del suono e dell'acustica. Soprattutto i locali di grandi dimensioni, gli edifici di nuova costruzione e le case minimaliste risentono di un'acustica sgradevole. Le stanze con pareti spoglie o con materiali poco morbidi assorbono male il suono, prolungano il tempo di riverbero e disturbano l'udito, che lo si percepisce o meno.

Scegliere le soluzioni giuste per regolare l'acustica è fondamentale. Siamo specializzati nel risolvere qualsiasi problema sonoro. Un ambiente acustico sano ha un effetto positivo sul benessere, sull'umore e sulla produttività. Per questo motivo utilizziamo materiali di alta qualità per il massimo assorbimento acustico.

Indice

Pannelli acustici impiallacciati di qualità _____	pag. 4
Acoustic Sense _____	pag. 6
Acoustic Sense Wood _____	pag. 8
Archisonic _____	pag. 10
Acustica di design _____	pag. 16
Deweton / Creawood / Tavaperf _____	pag. 20



Pannelli acustici impiallacciati di qualità

Pannello acustico per parete e soffitto impiallacciato

I pannelli acustici impiallacciati di qualità sono progettati per pareti e soffitti con ottime proprietà acustiche. Le singole lamelle vengono fissate con graffe o incollate con colla priva di formaldeide su feltro acustico nero e in parte grigio chiaro.



Con il supporto della ricerca

- Eccezionale assorbimento acustico
- Testati nei moderni sistemi acustici
- Possibilità di ottenere un tempo di riverbero ottimale di 0,6 secondi
- Eliminazione del suono
- Separazione delle onde sonore
- Qualità acustica notevolmente migliorata
- Coefficiente di assorbimento fino al 100%
- Immagine sonora chiara
- Intelligibilità del parlato ottimizzata
- Rapporto audio accreditato

Dati tecnici

Per ottenere la classe di assorbimento A (la migliore classe di assorbimento), i pannelli acustici devono essere montati su listelli di 45 mm di spessore, con un isolamento di 40 mm di spessore dietro i pannelli.

La listellatura è installata a una distanza di 600 mm dalla parete o di 300 mm dal soffitto.

Per ottenere la classe di assorbimento D, il pannello acustico può essere montato direttamente sulla parete o sul soffitto. La scelta delle viti adatte deve essere adeguata al sottofondo corrispondente.

Per il fissaggio consigliamo le nostre viti di fissaggio nel colore adatto al feltro acustico.

Dimensioni

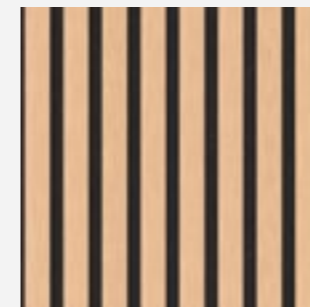
2400 x 600 x ca. 19 mm
3000 x 600 x ca. 19 mm

Unità confezionate

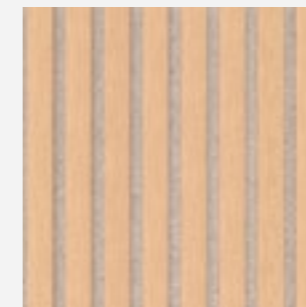
Disponibili singolarmente

Superficie

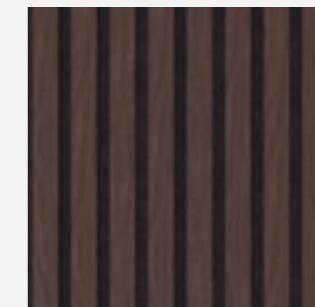
Impiallacciato di qualità da 0,6 mm



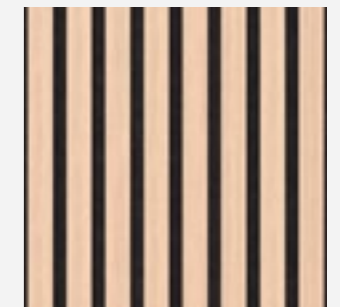
Impiallacciato rovere naturale
Supporto in MDF nero
Feltro nero



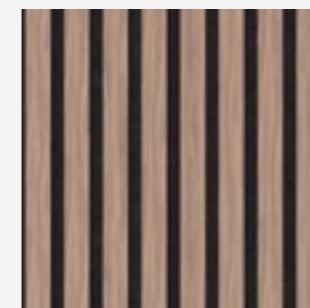
Impiallacciato rovere naturale
Supporto in MDF naturale (marrone)
Feltro grigio chiaro



Impiallacciato rovere affumicato
Supporto in MDF nero
Feltro nero



Impiallacciato frassino naturale
Supporto in MDF nero
Feltro nero



Impiallacciato noce
Supporto in MDF nero
Feltro nero



Ulteriori finiture e dimensioni su richiesta.

Acoustic Sense

Pannello acustico per parete e soffitto rivestito con decoro

Il design scandinavo del decoro su MDF si unisce a un efficace isolamento acustico. I pannelli acustici Meister Acoustic Sense valorizzano il moderno design degli interni e creano un'atmosfera di notevole comfort, soprattutto negli ambienti in cui tende e tessuti sono scarsamente utilizzati. Grazie alla loro struttura tecnica con supporto in feltro, i pannelli assorbono efficacemente il suono, migliorano l'intelligibilità del parlato e la capacità di concentrazione, creando un'atmosfera di vero benessere. L'effetto fonoassorbente si ottiene già quando i pannelli sono parzialmente fissati alla parete o al soffitto.



Eleganti e funzionali

- Lunghezza per altezza locali 2600 mm
- Facile pulizia e cura
- Semplicità di montaggio: con colla o viti
- Pratica larghezza di 330 mm
- Adatti per ambienti umidi

Dati tecnici

Come materiale di supporto viene utilizzato un feltro nero fonoassorbente con un elevato contenuto di materiale riciclato pari al 70%. Le strette lamelle in MDF con rivestimento in resina melaminica e bordi perfettamente smussati sono incollate al feltro.

I bordi smussati e la superficie liscia e resistente all'umidità rendono il pannello facile da pulire e trattare. Acoustic Sense è adatto agli ambienti umidi e può quindi essere utilizzato anche nelle stanze da bagno.

- Su listelli di legno con 40 mm di isolamento: Classe di assorbimento A – 95% di assorbimento acustico
- Su listelli di legno: Classe di assorbimento C – 65% di assorbimento acustico
- Incollati alla parete: Classe di assorbimento D – 30% di assorbimento acustico

Dimensioni

2600 x 330 x 20 mm
(Dimensioni esterne 2600 x 320 mm)

Unità confezionate

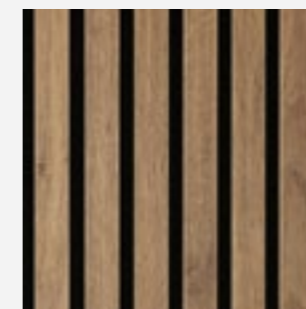
2 pz. per confezione

Superficie

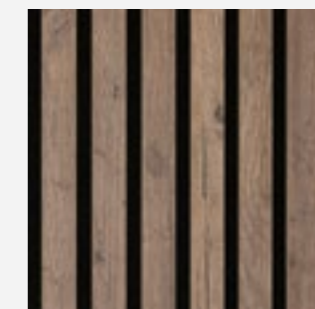
Lamelle in MDF con rivestimento in resina melaminica con bordi smussati



Rovere chiaro
07030



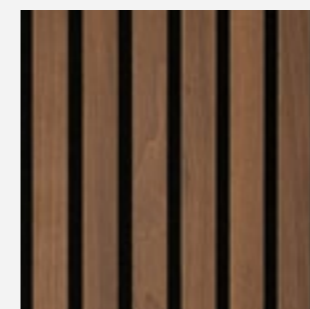
Rovere marrone terra
07031



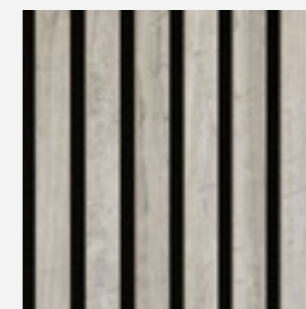
Rovere antico
07032



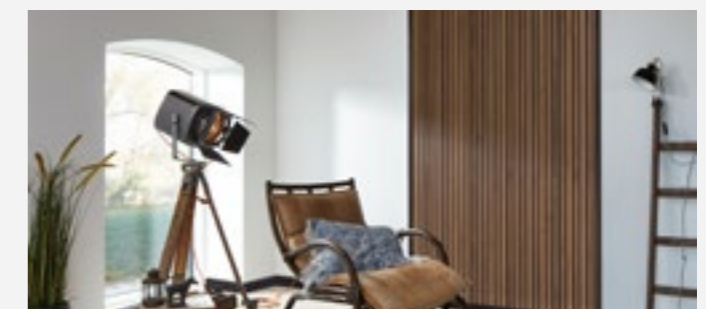
Rovere multicolor
07033



Noce
07034



Gravel Stone
07035



Acoustic Sense Wood

Pannello acustico per parete e soffitto in legno massiccio

Meister Acoustic Sense Wood presenta un caratteristico legno massiccio con feltro di alta qualità, per un rivestimento delle pareti affascinante che migliora notevolmente l'acustica degli ambienti. Soprattutto nei moderni soggiorni con scarsa presenza di tessuti, i pannelli acustici fonoisolanti creano un'atmosfera più piacevole: meno rumore e una migliore intelligibilità del parlato.

A seconda del tipo di installazione, il supporto in feltro vegano assorbe fino al 95% del suono negli ambienti. Un'installazione parziale a parete è già sufficiente per un isolamento acustico efficace. I listelli in legno massiccio di alta qualità sono incollati al feltro su tutta la superficie e si possono pulire facilmente grazie alla finitura opaca. La spazzolatura profonda esalta al meglio la bellezza naturale e le venature del legno.



Eleganti e funzionali

- Lunghezza per altezza locali 2600 mm
- Facile pulizia e cura grazie alla superficie laccata opaca
- Pratica larghezza di 330 mm
- Semplicità di montaggio: con colla o viti

Dati tecnici

- Listelli in legno massiccio con micro-smussatura sui lati e superficie laccata opaca
 - Materiale di base in feltro fonoassorbente con un elevato contenuto di materiale riciclato pari al 70%
 - Lamelle incollate su tutta la superficie
- Su listelli di legno con 40 mm di isolamento: Classe di assorbimento A – 95% di assorbimento acustico
• Su listelli di legno: Classe di assorbimento C – 65% di assorbimento acustico
• Incollati alla parete: Classe di assorbimento D – 30% di assorbimento acustico

Dimensioni

2600 x 330 x 13 mm
(Dimensioni esterne 2600 x 320 mm)

Unità confezionate

2 pz. per confezione

Superficie

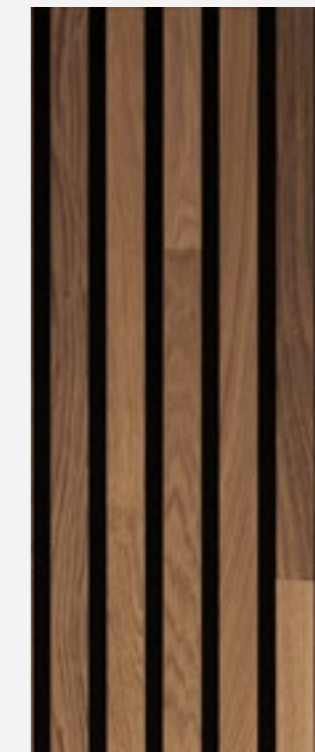
Lamelle in legno massiccio di ca. 5 mm
giuntate a pettine lateralmente in laccato opaco



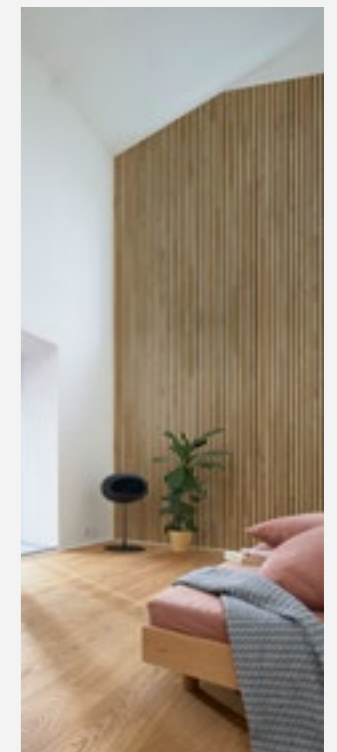
Rovere puro
04311



Rovere naturale
04310



Rovere marrone
04312



Archisonic

Rivestimento fonoassorbente in PET

Archisonic è un elemento fonoassorbente altamente performante, disponibile in 32 raffinate tinte di colore. Anzi che impiegare nuovi materiali, il produttore punta sul riciclo di bottiglie in plastica monouso. Un metro quadrato di Archisonic è composto da un massimo di 88 bottiglie di plastica riciclate. La produzione avviene nello stesso modo tradizionale del feltro convenzionale. Grazie alle sue varianti di applicazione flessibili, offre alla comunità dei progettisti e degli architetti possibilità illimitate per superare ogni sfida acustica.



Eleganti e funzionali

- 8 famiglie di colori
- 20 milioni di bottiglie di PET all'anno riciclate per i prodotti
- 32 colori raffinati
- 100% di responsabilità sociale

Dati tecnici

Dimensioni

2400 x 1800 x 24 mm
2800 x 1200 x 12 mm

Composizione

100% PET
(min 60% riciclato)

Densità

24 mm: 4000 g/m²
12 mm: 2400 g/m²

Protezione antincendio

DIN EN 13501-1 B-s1, d0
ASTM E84 classe A

Emissioni VOC

CDPH 01350 superato
ISO 16000 (CDPH / EHLB / Standard
EN 16516 metodo V1.2.)

Stabilità dei colori

EN ISO 105-B02, A1 classe 6

Riciclo dei materiali

24 mm: 88 bottiglie/m²
12 mm: 53 bottiglie/m²

Certificazione ambientale Cradle to Cradle Certified®

Il prodotto è idoneo per
specifiche LEED v4,
emissioni VOC in conformità a LEED EQ.

Assorbimento acustico

DIN ISO 11654

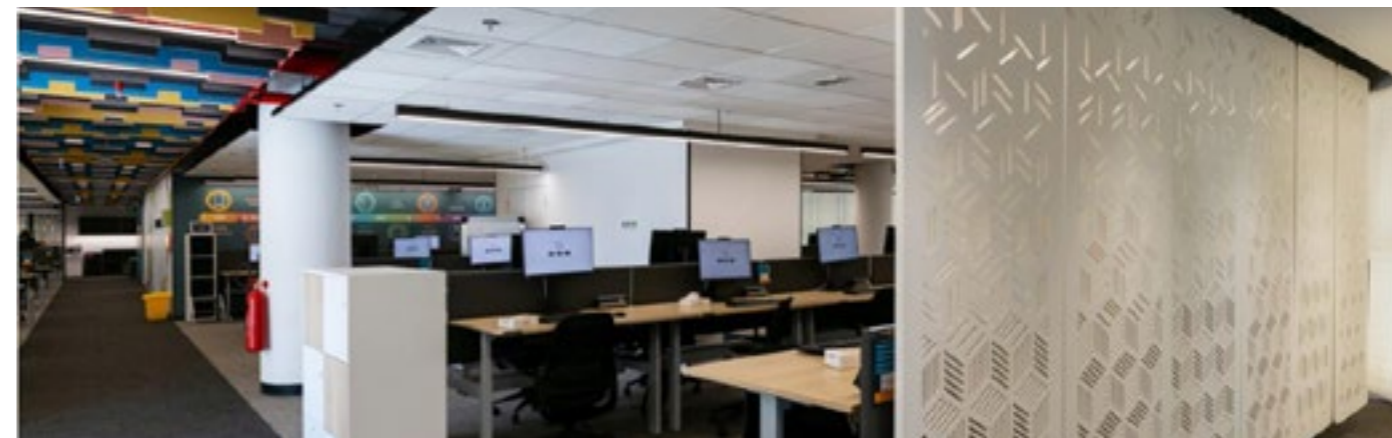
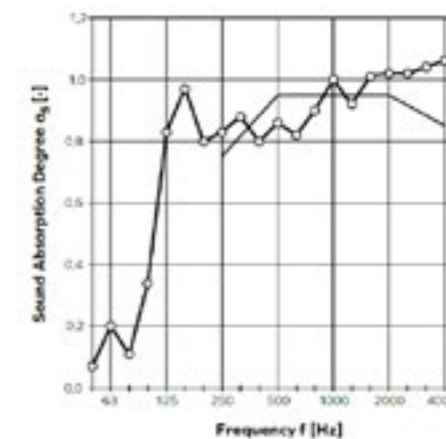
24 mm:
aw 0.55 (no air gap)
SAA 0.70 / NRC 0.70

aw 0.65 (50 mm / 2" air gap)
SAA 0.78 / NRC 0.80

aw 0.90 (100 mm / 4" air gap)
SAA 0.87 / NRC 0.90

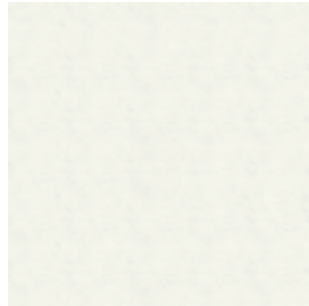
aw 0.95 (200 mm / 8" air gap)
SAA 0.92 / NRC 0.90

12 mm:
aw 0.30 (no air gap)
SAA 0.42 / NRC 0.45



Archisonic

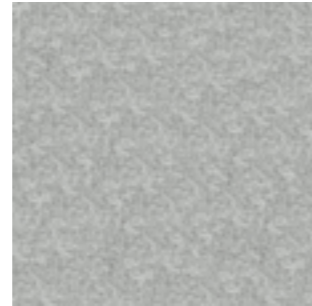
Quiet Neutrals



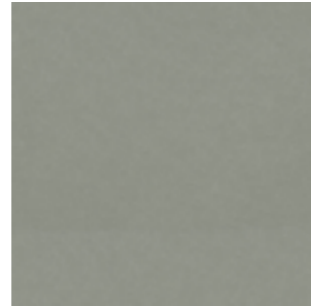
Snow White
500



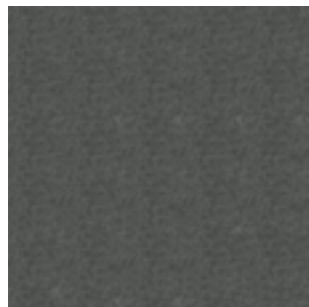
Cloud
103



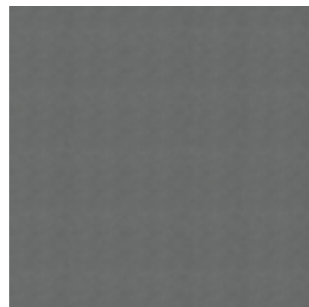
Smoke
442



Ground
108



Charcoal
542

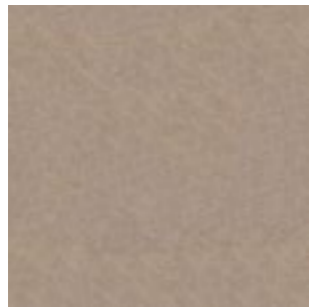


Slate
444



Raven
550

Warm Naturals



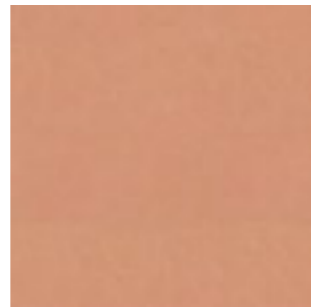
Warm Stone
105



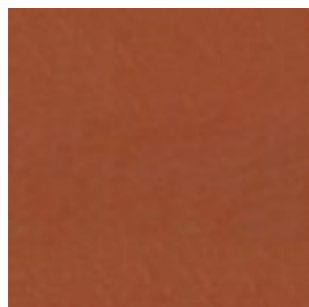
Milk
404



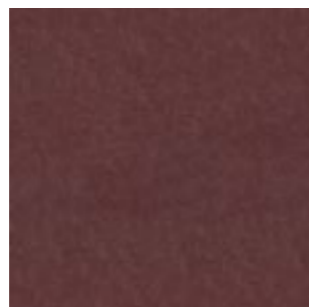
Shell Pink
102



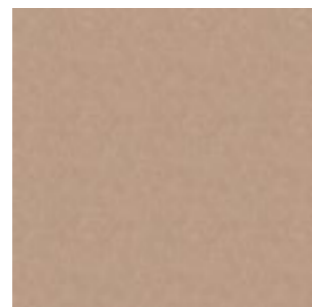
Soft Coral
516



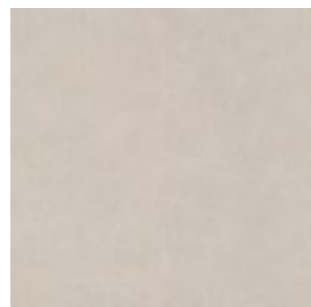
Terracotta
239



Garnet
724

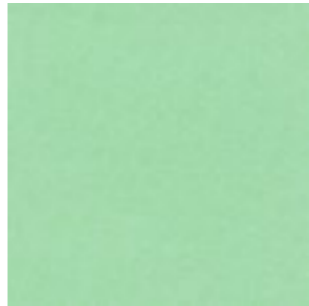


Jute
920



Linen
107

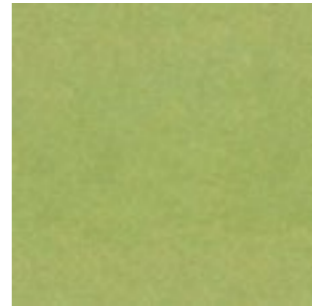
Living Greens



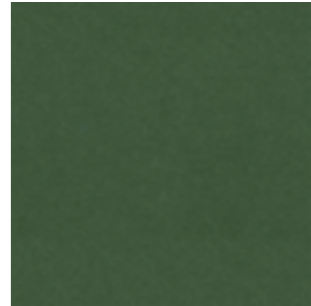
Spearmint
706



Succulent
712



Moss
439



Nordic Pine
311

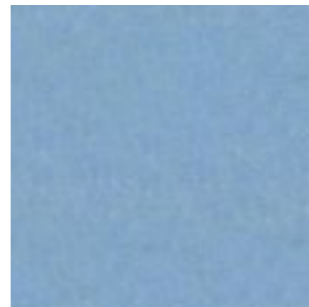


Grove
317

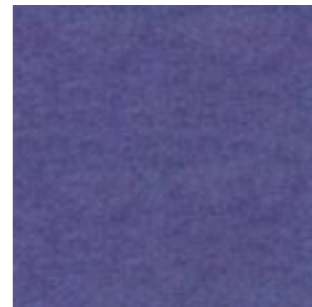
Elemental Blues



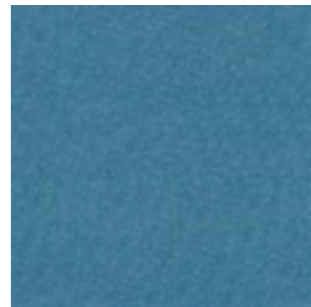
Ice Blue
304



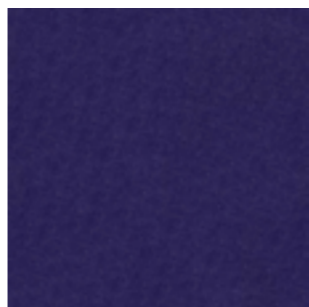
Winter Sky
410



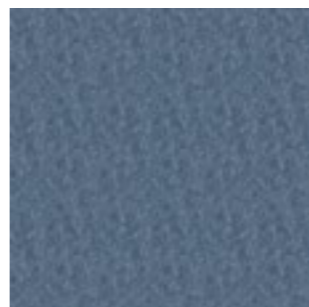
Marine Blue
864



Pacific Ocean
432



Midnight
810



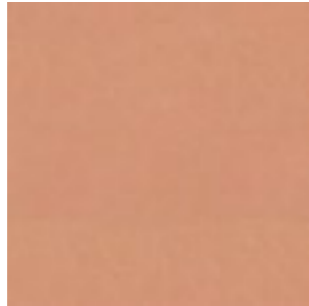
Deep Sea
918

Archisonic

Soothing Pastels



Shell Pink
102



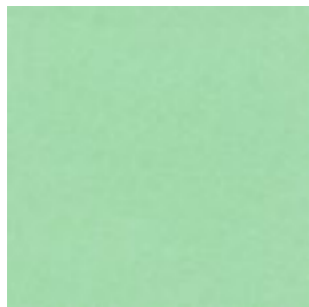
Soft Coral
516



Ice Blue
304



Winter Sky
410

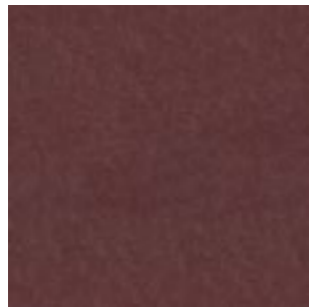


Spearmint
706



Succulent
712

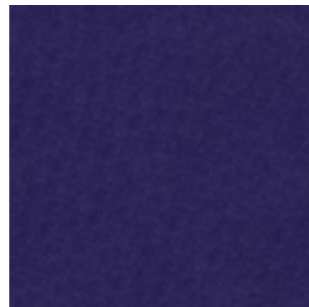
Elegant Darks



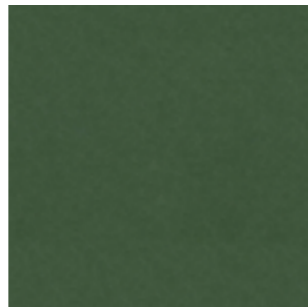
Garnet
724



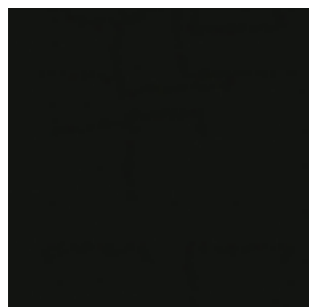
Marine Blue
864



Midnight
810



Nordic Pine
311

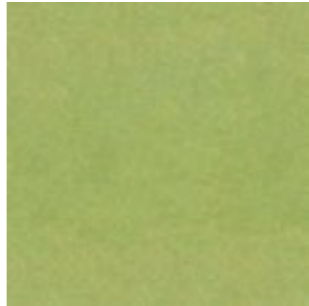


Raven
550

Energetic Brights



Pacific Ocean
432



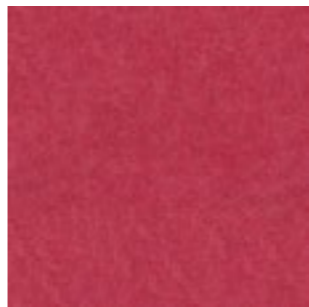
Moss
439



Sunshine
846



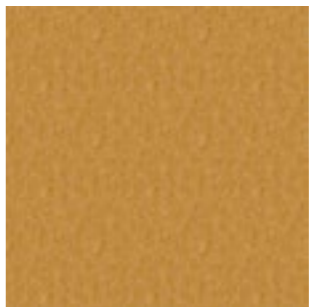
Electric Orange
464



Hot Pink
140

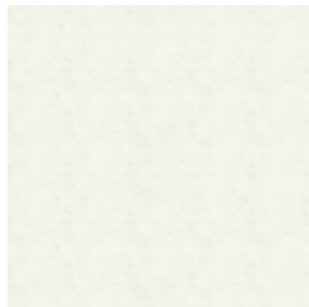


Grape
540

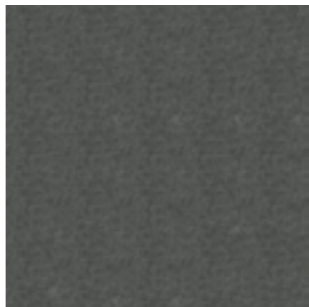


Honeycomb
139

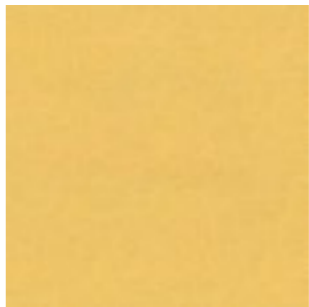
Primary Play



Snow White
500



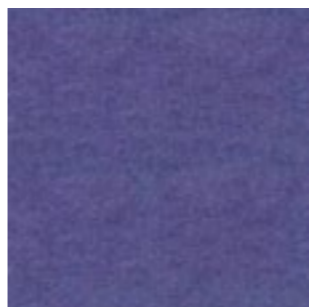
Charcoal
542



Sunshine
846



Poster Red
662



Marine Blue
864

Acustica di design

Rivestimento fonoassorbente in PET con stampa digitale

I nostri pannelli acustici di design sono costituiti da Archisonic. I pannelli acustici di design possono essere utilizzati in modo molto versatile. Il materiale viene utilizzato per creare soffitti su misura, vari elementi luminosi o pannelli a parete.

Una collezione aziendale

Le 20 varianti di colore accuratamente selezionate che proponiamo nella nostra collezione offrono il design giusto per ogni ambiente. Die mit Designakustik ausgestatteten Räume profitieren nicht nur von ansprechenden Designs, auch der hochwertig Schallschutz für eine angenehme Raumakustik ist ein grosser Mehrwert.



Dati tecnici

Dimensioni

2700 x 1200 x 9 mm (+ / - 7%)

Composizione

100% PET (min 60%
da materiale riciclato, certificato)

Densità

9 mm: 1800 g / m² (+ / - 10%)

Protezione antincendio

DIN EN 13501-1 B-s1, d0
ASTM E84 classe A

Emissioni VOC

CDPH 01350 superato
ISO 16000 (CDPH / EHLB / Standard
EN 16516 metodo V1.2.)

Stabilità dei colori

EN ISO 105-B02, A1 classe 7-8

Riciclo dei materiali

9 mm: 44 bottiglie in PET/m²

Certificazione ambientale Cradle to Cradle Certified®

Il prodotto è idoneo per
specifiche LEED v4,
emissioni VOC in conformità a LEED EQ

Assorbimento acustico

DIN ISO 11654

24 mm / 0.94":

aw 0.55 (no air gap)

SAA 0.70 / NRC 0.70

aw 0.65 (50 mm / 2" air gap)

SAA 0.78 / NRC 0.80

aw 0.90 (100 mm / 4" air gap)

SAA 0.87 / NRC 0.90

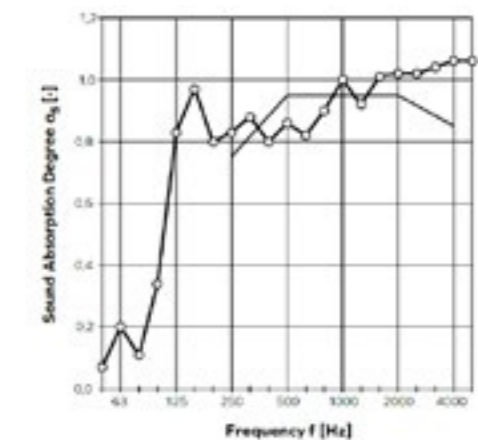
aw 0.95 (200 mm / 8" air gap)

SAA 0.92 / NRC 0.90

12 mm / 0.47":

aw 0.30 (no air gap)

SAA 0.42 / NRC 0.45



Acustica di design

Varianti legno



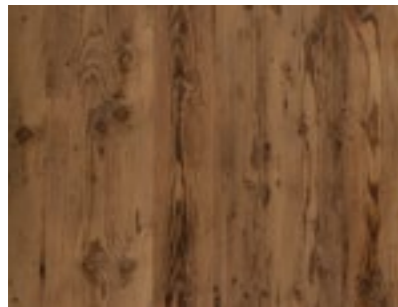
Noce Aganum
H1001



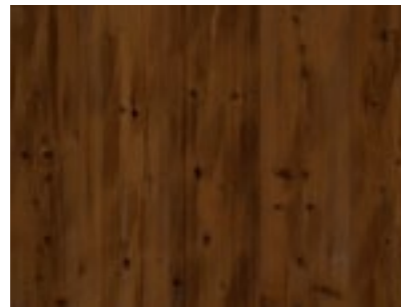
Rovere elegante Basilia
H1002



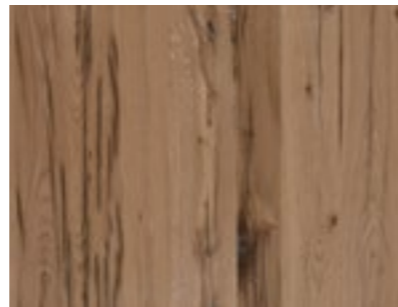
Rovere nodoso Curia
H1003



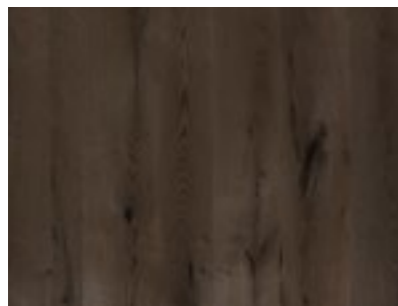
Abete rosso legno antico Magia rustico, tagliato
H1004



Abete rosso antico Thermo Penlosi
H1005



Rovere legno antico Tenedo
H1006



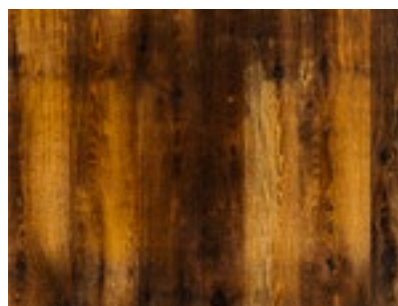
Rovere Turium
H1007



Rovere Urba
H1008



Larice affumicato Vitodu
H1009



Rovere Ventia
H1010



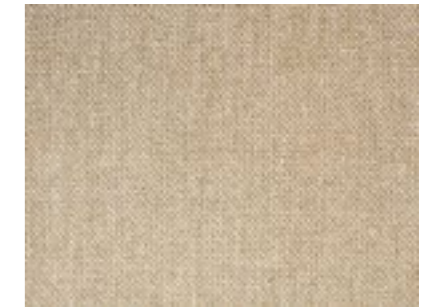
Varianti Fantasy



Calcestruzzo a vista Agune
F001



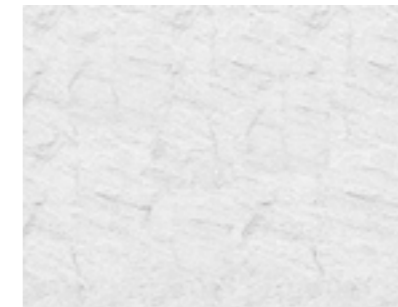
Pietra naturale Turnia
F002



Tessuto Virun
F003



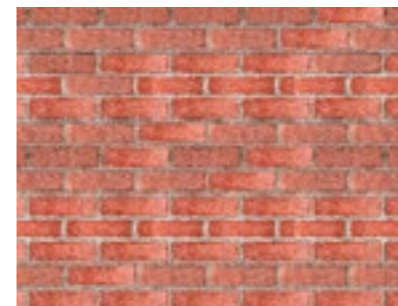
Cambiodo
F004



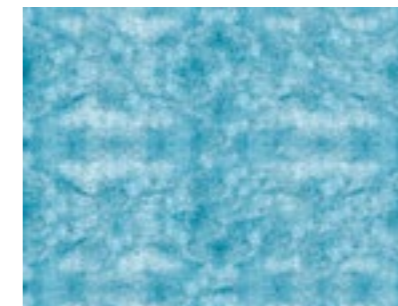
Ardesia Aventi
F005



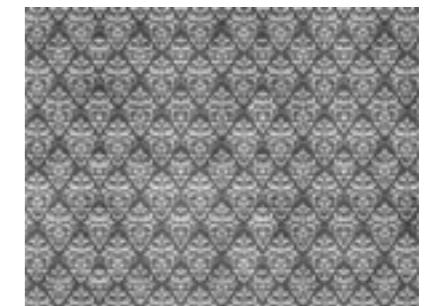
Pelle Magia
F006



Vesontio
F007



Pontara
F008



Argento Sepino
F009



Mandure
F010



Deweton / Creawood / Tavaperf

Deweton – i classici



Vantaggi

- Ottimo rapporto prezzo/prestazioni
- Non ci sono interruzioni tra i pannelli riconoscibili nella larghezza del pannello
- Tempi di consegna brevi

Dati tecnici

Pannello di supporto:	Pannello in truciolare tubolare estruso
Infiammabilità:	Normalmente infiammabile, DIN B2, EN D-s2-d0
Contenuto di formaldeide:	E1, corrisponde a max 0,1 ppm
Lato a vista:	Impiallacciato in vero legno e laccato satinato Grezzo da verniciare Rivestito in laminato (HPL) Laccato con colori RAL/NCS
Retro:	Strato posteriore non laccato Di regola con scanalature o chiuso
Spessore:	24 mm
Formati:	1820 / 2600 / 3200 x 604 mm

Creawood – i creativi



Vantaggi

- Pannello di supporto disponibile con classe di protezione antincendio B1 (difficilmente infiammabile) ed Euroclasse B.
- Montaggio semplice con speciali morsetti su scanalatura e pettine
- Molteplici possibilità di progettazione
- Ampia gamma di frequenza di isolamento acustico

Dati tecnici

Pannello di supporto:	MDF, pannello di fibra a media densità
Infiammabilità:	Normalmente infiammabile, DIN B2, EN D-s2-d0 Difficilmente infiammabile, DIN B1, EN B s2-d0
Contenuto di formaldeide:	E1, corrisponde a max 0,1 ppm E0, privo di formaldeide, corrisponde a max 0,03 ppm
Lato a vista:	Impiallacciato in vero legno e laccato satinato Grezzo da verniciare Rivestito in HPL Laccato con colori RAL/NCS
Retro:	Strato posteriore non laccato Di regola con scanalature o chiuso
Spessore:	19 mm
Formati:	2000 / 2600 / 2780 / 3600 / 4080 x 199 mm

Tavaperf – i versatili



Vantaggi

- Tutti i formati sono possibili (idealmente abbinati alle dimensioni del pannello di supporto)
- Pannello di supporto disponibile con classe di protezione antincendio B1 (difficilmente infiammabile), Euroclasse B e A2 (non infiammabile)
- Disponibili con pannelli di supporto resistenti all'umidità
- Montaggio invisibile grazie ai fori ciechi

Dati tecnici

Pannello di supporto:	MDF, truciolare, cartongesso, pannelli in compensato
Infiammabilità:	Normalmente infiammabile, DIN B2, EN D-s2-d0 Difficilmente infiammabile, DIN B1, EN B s2-d0 Non infiammabile, DIN A2, EN A2-s21d
Contenuto di formaldeide:	E1, corrisponde a max 0,1 ppm E0, privo di formaldeide, corrisponde a max 0,03 ppm
Lato a vista:	Impiallacciato in vero legno e laccato satinato Grezzo da verniciare Rivestito in laminato HPL o CPL Laccato con colori RAL/NCS
Retro:	Strato posteriore non laccato
Spessore:	Spessore standard = 16 mm Sono possibili anche altri spessori
Formato:	Formati selezionabili liberamente
Dimensioni ottimali:	2780 x 1020 mm





Nel nostro shop online troverete tutto ciò di cui gli artigiani hanno bisogno.

Venite a trovarci e fatevi consigliare da uno specialista nelle nostre esposizioni.

Scoprite di più sul sito herzog-elmiger.ch o spa-aarau.ch

Herzog-Elmiger AG
Amstutzweg 8
6010 Kriens

SPA Sperrholz-Platten AG
Neumattstrasse 6
5000 Aarau

Telefono 041 317 50 50
mail@herzog-elmiger.ch
herzog-elmiger.ch

Telefono 062 822 33 02
mail@spa-aarau.ch
spa-aarau.ch

SEGUICI SU

