

A top-down view of a grey, speckled floor. In the upper left, there are two wooden coasters. In the lower left, a green apple sits on a small wooden block. In the lower right, a red toy car with a colorful driver and a white coral-like object are connected by a red string.

MEISTER

Designboden

MeisterDesign

**DER
VINYLBODEN
OHNE VINYL**



22-YB-46

STAYCATION

BACK TO THE FUTURE

M W

MeisterDesign – Der Vinylboden ohne Vinyl.

Mit allen Vorteilen
von Vinyl.

Ohne seine Nachteile.

Robust. Pflegeleicht.
Ökologisch unbedenklich.
Überall einsetzbar.
So sollte ein Bodenbelag sein.
Der Designboden
MeisterDesign ist genau das –
und noch viel mehr.

Verschiedene Bereiche des Hauses haben unterschiedliche Ansprüche an einen Bodenbelag. Im Bad und im Eingangsbereich muss er Feuchtigkeit aushalten, in der Küche dürfen sich die alten Fliesen als Untergrund nicht abzeichnen, im Schlafzimmer und Wohnzimmer soll der Boden hingegen besonders komfortabel und barfußfreundlich sein. Kein Problem für MeisterDesign!

Der Designboden steht in vier unterschiedlichen Produktaufbauten zur Verfügung – damit gibt es für jeden Anwendungsfall die optimale Lösung. Von wasserfest bis extra-komfortabel ist alles mit dabei. Das gibt Ihnen die Freiheit, Ihr Lieblingsdekor passend zum jeweiligen Einsatzzweck auszuwählen. Genial einfach, oder? Das finden wir auch!

MeisterDesign überzeugt aber nicht nur in unterschiedlichen Wohnumgebungen. Durch die hohe Strapazierfähigkeit und die Beanspruchungsklasse 23|33 ist der Designboden auch im gewerblichen Bereich eine sehr gute Wahl.



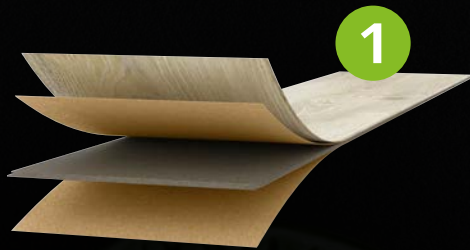


Und warum ohne Vinyl?

Was viele nicht wissen: »Vinyl« entstammt dem Begriff PVC: Polyvinylchlorid. Das ist grundsätzlich erst einmal nichts Schlechtes – kann aber gesundheitlich und ökologisch bedenkliche Weichmacher enthalten. Von geruchlichen Ausdünstungen ganz zu schweigen. Deshalb kommt beim Designboden MeisterDesign kein Vinyl bzw. PVC in und auf den Boden. Sondern eben nur seine Vorteile. Denn die sind unbestritten: leichte Pflege, extreme Strapazierfähigkeit, Robustheit und Wasserfestigkeit.

Einer für alles: 4 Varianten für jeden Einsatzzweck

Ein renovierungsfreundlicher, dünner Boden, unter dem sich alte Fliesen nicht abzeichnen? Ein leicht federnder Boden mit Kork-Dämmschicht? Oder die wasserfeste Sorglos-Variante? Beim Designboden MeisterDesign haben Sie die Wahl!



MeisterDesign.comfort

Der komfortable Wohlfühlboden mit der Extra-Schicht Kork.



MeisterDesign.flex

Der schlanke Designboden mit geringer Aufbauhöhe.



MeisterDesign.life

Der unkomplizierte Allrounder zum Klicken.



MeisterDesign.pro

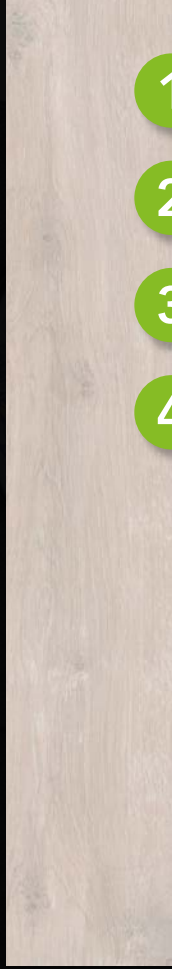
Der extradünne Profi-Boden für die vollflächige Verklebung.

Landhausdielen



- 1
- 2
- 3

Kurzdielen



- 1
- 2
- 3
- 4

Fliese



- 1
- 2
- 3



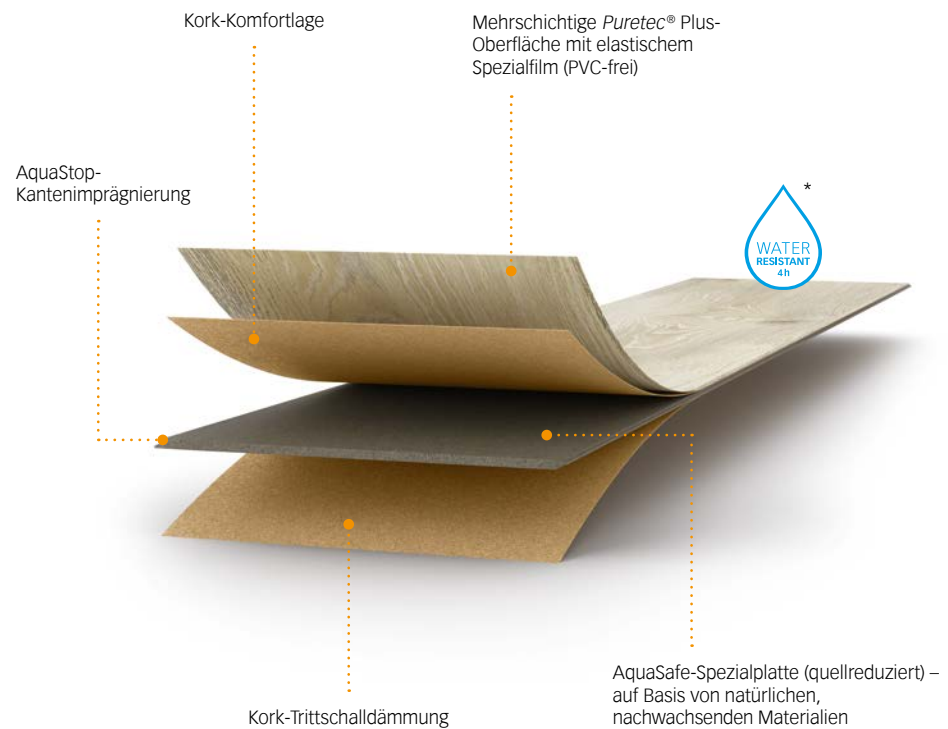
1 MeisterDesign. comfort

Der komfortable Wohlfühlboden mit der Extra-Schicht Kork.

» **Gelenkschonend**

» **Besonders leise**

Der Designboden MeisterDesign. comfort erreicht mit seiner doppelten Korkschicht beste kombinierte Geh- und Trittschallwerte und benötigt keine zusätzliche Dämmunterlage. Weil er so leise, gelenkschonend, fußwarm und komfortabel ist, eignet er sich perfekt für alle Wohn- und Schlafräume, insbesondere aber für Kinderzimmer.



* Kann in Feuchträumen wie z. B. Badezimmern verlegt werden. Von der Anwendung ausgeschlossen sind Außenbereiche und Nassräume wie z. B. Saunen, Duschkabinen, Dampfbäder sowie Räume mit Bodenablauf.

MeisterDesign. comfort

Beanspruchungsklasse 23 33	Feuchtraumgeeignet	MEISTER-Garantie* 25 Jahre	Deckmaß:
Umlaufende Microfuge	4 Stunden wasserresistent	im Wohnbereich 5 Jahre im	2052 × 219 mm (DL 600 S)
Mit Trittschallkaschierung	AquaSafe-Spezialplatte	gewerblichen Bereich	1287 × 220 mm (DD 600 S)
1 mm Kork	<i>Puretec</i> ® Plus-Oberfläche	Stärke: 9 mm	853 × 395 mm (DB 600 S)
	Klicksystem: MasterclicPlus		

* Garantie gemäß MeisterWerke-Garantiebedingungen unter www.meister.com

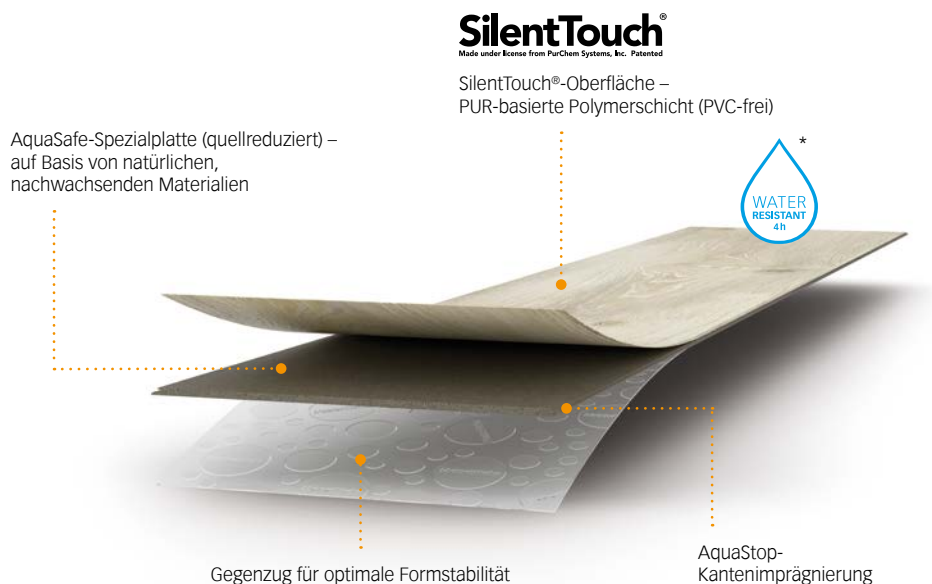
2 MeisterDesign. flex

Der schlanke Designboden mit geringer Aufbauhöhe.

» **Renovierungsfreundlich**

» **Flexibel**

Mit MeisterDesign. flex wird die Renovierung zum Kinderspiel. Der Untergrund muss nicht aufwändig vorbereitet werden, ganz im Gegenteil: Altuntergründe wie z. B. Fliesen dürfen einfach drin bleiben, denn unter den Dielen mit formstabiler AquaSafe-Spezialplatte zeichnen sie sich nicht ab. Eventuellen Bodenunebenheiten passt sich MeisterDesign. flex elegant an. Seine Stärken spielt MeisterDesign. flex in vielen Wohnsituationen aus, vor allem in Küchen und Wohnräumen, die einfach und schnell renoviert werden sollen.



* Kann in Feuchträumen wie z. B. Badezimmern verlegt werden. Von der Anwendung ausgeschlossen sind Außenbereiche und Nassräume wie z. B. Saunen, Duschkabinen, Dampfbäder sowie Räume mit Bodenablauf.

MeisterDesign. flex

Beanspruchungsklasse 23 33	MEISTER-Garantie* 25 Jahre
Umlaufende Microfuge	im Wohnbereich 5 Jahre im
Feuchtraumgeeignet	gewerblichen Bereich
4 Stunden wasserresistent	Stärke: 5 mm
AquaSafe-Spezialplatte	Deckmaß:
SilentTouch®-Oberfläche	2055 × 216 mm (DL 400)
Klicksystem: Multiclic	1290 × 216 mm (DD 400)
	858 × 399 mm (DB 400)

* Garantie gemäß MeisterWerke-Garantiebedingungen unter www.meister.com

SilentTouch®-Technologie

Die Oberfläche des Designboden MeisterDesign. flex wird mithilfe der innovativen, patentierten SilentTouch®-Technologie gefertigt und wird dadurch besonders elastisch, leise, strapazierfähig und pflegeleicht.





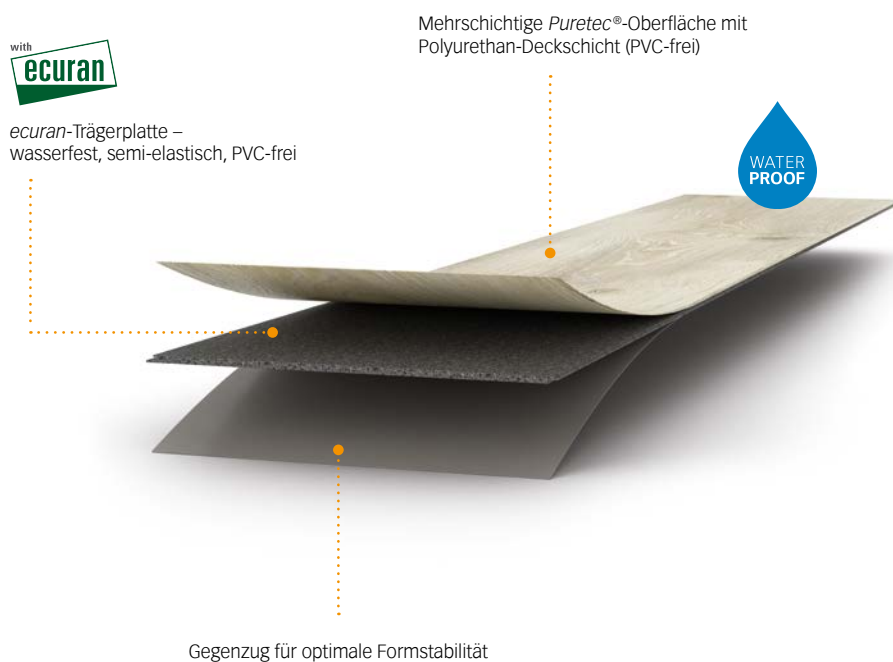
3 MeisterDesign.life®

Der unkomplizierte Allrounder zum Klicken.

» **Wasserfest**

» **Elastisch**

Schmutz und Wasser? Kein Problem für den wasserfesten Designboden MeisterDesign.life. Auch starke Sonneneinstrahlung macht ihm im Gegensatz zu Vinylböden rein gar nichts aus. Grundsätzlich eignet sich der gehschalleise Boden für Badezimmer und alle Wohnbereiche, wegen seiner Unempfindlichkeit aber besonders gut für Räume mit direktem Außenzugang und auch Wintergärten. Übrigens: MeisterDesign.life können Sie auf bis zu 15 x 15 m schwimmend verlegen – das macht ihn auch für offene Wohnbereiche ideal.



MeisterDesign.life®

Beanspruchungsklasse 23 33	MEISTER-Garantie* 25 Jahre
Umlaufende Microfuge	im Wohnbereich 5 Jahre im
Wasserfest	gewerblichen Bereich
Feuchtraumgeeignet	Stärke: 5 mm
ecuran-Trägerplatte -	Deckmaß:
wasserfest und PVC-frei	1830 x 214 mm (DL 800)
Puretec®-Oberfläche	1290 x 214 mm (DD 800)
Klicksystem: Maxiclic	858 x 391 mm (DB 800)

ecuran

ecuran ist der Hochleistungsverbundwerkstoff für anspruchsvolle Bodenlösungen. Es basiert auf so genanntem Bio-Polyurethan, das zu einem überwiegenden Teil aus Pflanzenölen wie Raps- oder Rizinusöl und natürlich vorkommenden mineralischen Komponenten wie Kreide hergestellt wird. ecuran ist gesundheitlich unbedenklich, denn es verzichtet auf Weichmacher, Lösungsmittel und Chlor.

* Garantie gemäß MeisterWerke-Garantiebedingungen unter www.meister.com

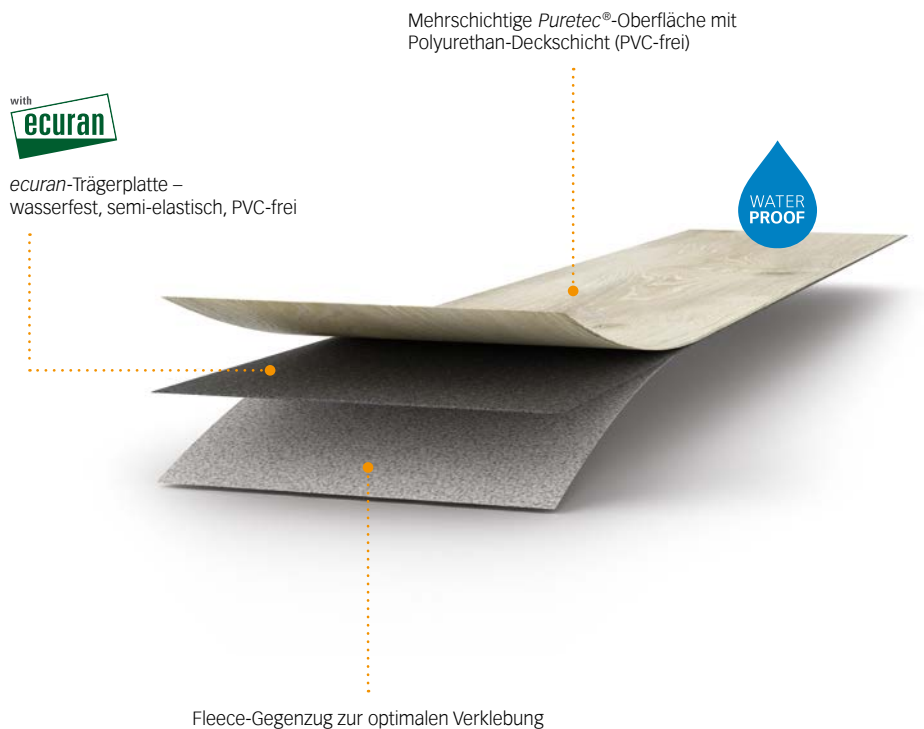
4 MeisterDesign. pro

Der extradünne Profi-Boden für die vollflächige Verklebung.

» **Wasserfest**

» **Stoßfest**

MeisterDesign. pro ist mit nur 2 mm Stärke die erste Wahl, wenn die Aufbauhöhe nur sehr gering sein darf. Nach einer professionellen Unterbodenvorbereitung ist er dann der perfekte (und wasserfeste) Kandidat fürs Bad, für den Flur und Objektbereiche wie Ladenlokale oder Restaurants.



MeisterDesign. pro

Beanspruchungsklasse 23 33	MEISTER-Garantie* 25 Jahre
Umlaufende Microfuge	im Wohnbereich 5 Jahre im
Wasserfest	gewerblichen Bereich
Feuchtraumgeeignet	Stärke: 2 mm
<i>ecuran</i> -Trägerplatte -	Deckmaß:
wasserfest und PVC-frei	1295 x 219 mm (DD 200)
<i>Puretec</i> ®-Oberfläche	
Zur vollflächigen Verklebung	

ecuran

ecuran ist der Hochleistungsverbundwerkstoff für anspruchsvolle Bodenlösungen. Es basiert auf so genanntem Bio-Polyurethan, das zu einem überwiegenden Teil aus Pflanzenölen wie Raps- oder Rizinusöl und natürlich vorkommenden mineralischen Komponenten wie Kreide hergestellt wird. *ecuran* ist gesundheitlich unbedenklich, denn es verzichtet auf Weichmacher, Lösungsmittel und Chlor.

* Garantie gemäß MeisterWerke-Garantiebedingungen unter www.meister.com



**CHECK
GARMENT
CARE LABELS
FOR RECOMMENDED
WASH TEMPERATURE**

#95°
White cotton and linen with
no special finishes.

#60°
Cotton, linen and rayon items
which are both colour fast and
have no special surface finishes.

#40°
Cotton linen and rayon where
colours are fast at 40° but not at 60°.

#30°
Silk and printed acetate fabrics
with colours not fast at 40°.

hand wash
Wool, silk, acetate and acrylic
materials sensitive to mechanical
action.



Dekorübersicht



Holzdekore (Landhausdielen*)



Seite 25

Eiche arcticweiß 6995 | Holznachbildung ¹



Seite 26

Eiche Nordland 6839 | Holznachbildung



Seite 27

Fjordeiche greige 6837 | Holznachbildung



Seite 28

Schlosseiche pure 6840 | Holznachbildung



Seite 30

Farneiche hell 6831 | Holznachbildung



Seite 31

Eiche karamell 6953 | Holznachbildung ¹



Seite 32

Bauerneiche natur 6832 | Holznachbildung



Seite 34

Eiche greige 6959 | Holznachbildung ¹



Seite 35

Risseiche hell 6956 | Holznachbildung ¹

Seite 36

Schlosseiche hell 6841 | Holznachbildung

Seite 37

Schlosseiche natur 6836 | Holznachbildung

Seite 38

Stieleiche natur 6952 | Holznachbildung ¹

Seite 40

Stieleiche cognac 6949 | Holznachbildung ¹

Seite 41

Esche Vintage 6950 | Holznachbildung ¹

Seite 42

Altholzeiche lehmgrau 6986 | Holznachbildung ¹

Seite 43

Schlosseiche dunkel 6842 | Holznachbildung

Holzdekore (Kurzdiele)



Seite 45

Polareiche 6994 | Holznachbildung



Seite 46

Eiche arcticweiß 6995 | Holznachbildung



Seite 47

Eiche Lakeside 6990 | Holznachbildung



Seite 48

Desert Oak 6998 | Holznachbildung



Seite 50

Stieleiche natur 6983 | Holznachbildung



Seite 51

Eiche greige 6959 | Holznachbildung



Seite 52

Wildeiche grau 6977 | Holznachbildung



Seite 53

Stieleiche pure 6985 | Holznachbildung



Seite 54

Fjordeiche grau 6847 | Holznachbildung

Seite 55

Fjordeiche hell 6846 | Holznachbildung

Seite 56

Feldeiche hell 6843 | Holznachbildung

Seite 58

Feldeiche natur 6844 | Holznachbildung

Seite 59

Cabin Board 6991 | Holznachbildung

Seite 60

Golden Oak 6999 | Holznachbildung

Seite 62

Altholzeiche lehmgrau 6986 | Holznachbildung

Seite 63

Kroneiche dunkel 6848 | Holznachbildung



Steindekore (Fliese*)



Seite 65

Beton 7321 | Nachbildung



Seite 66

Terrazzo hell 6859 | Nachbildung



Seite 67

Cosmopolitan Stone 7320 | Dekor



Seite 68

Terrazzo dunkel 6858 | Nachbildung



Seite 70


Copper Iron 6857 | Dekor



Seite 71

Black Lava 7323 | Dekor

* Fliesen nicht als pro erhältlich.



Dekorübersicht
Holzdekore
(Landhausdiele)


































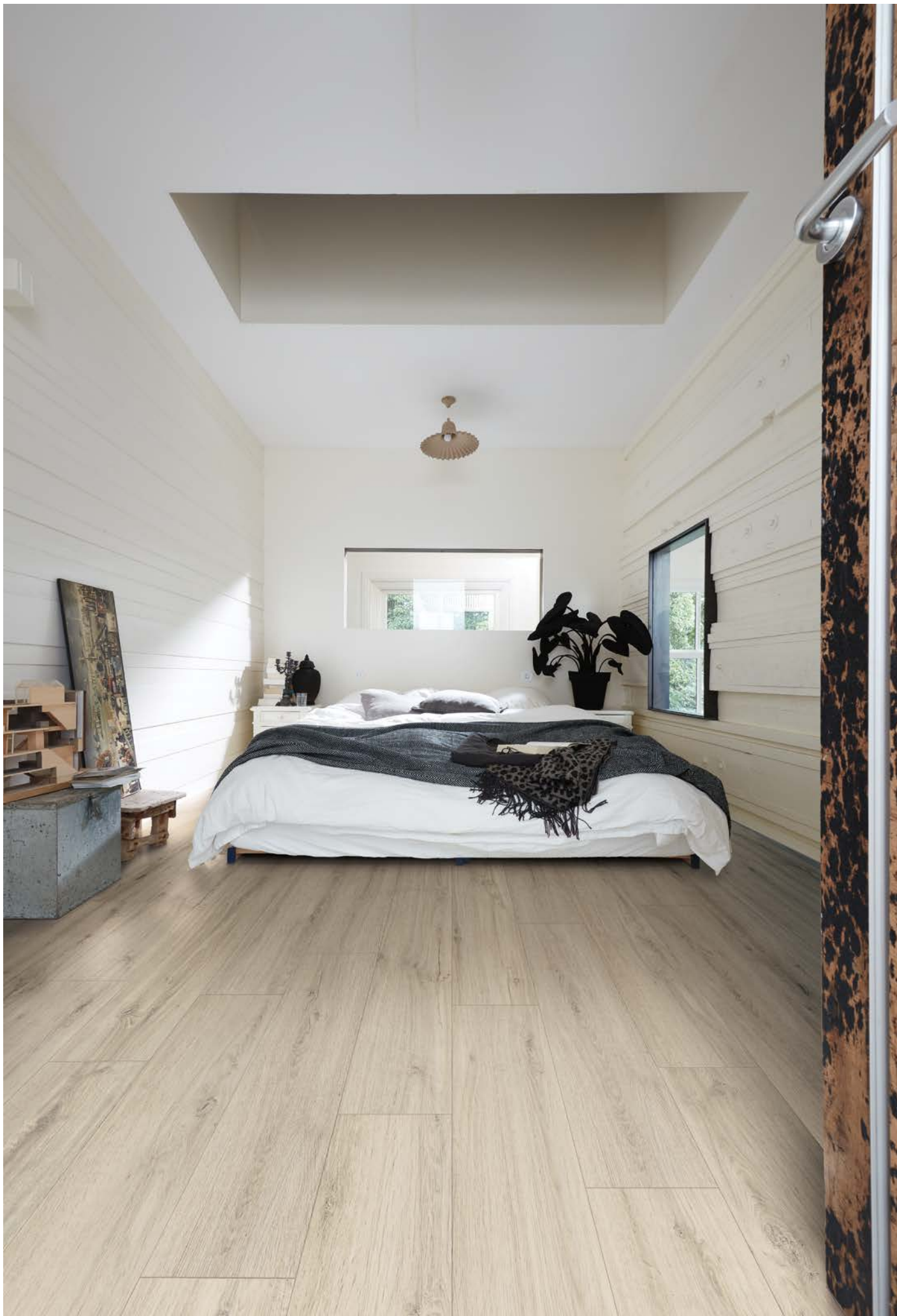








Dekorübersicht Holzdekore (Kurzdiele)





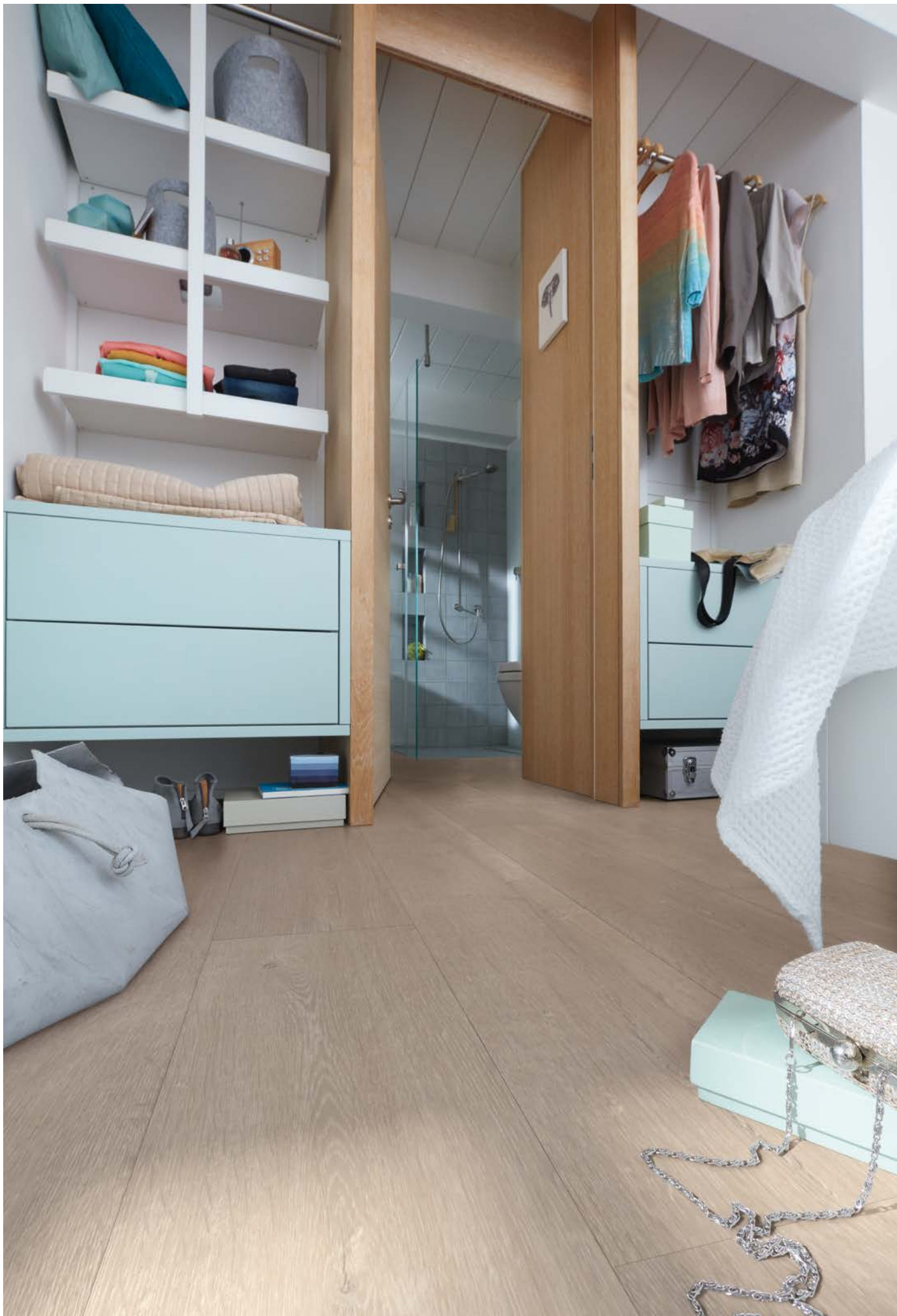


MeisterDesign | Eiche Lakeside 6990 | Holznachbildung

















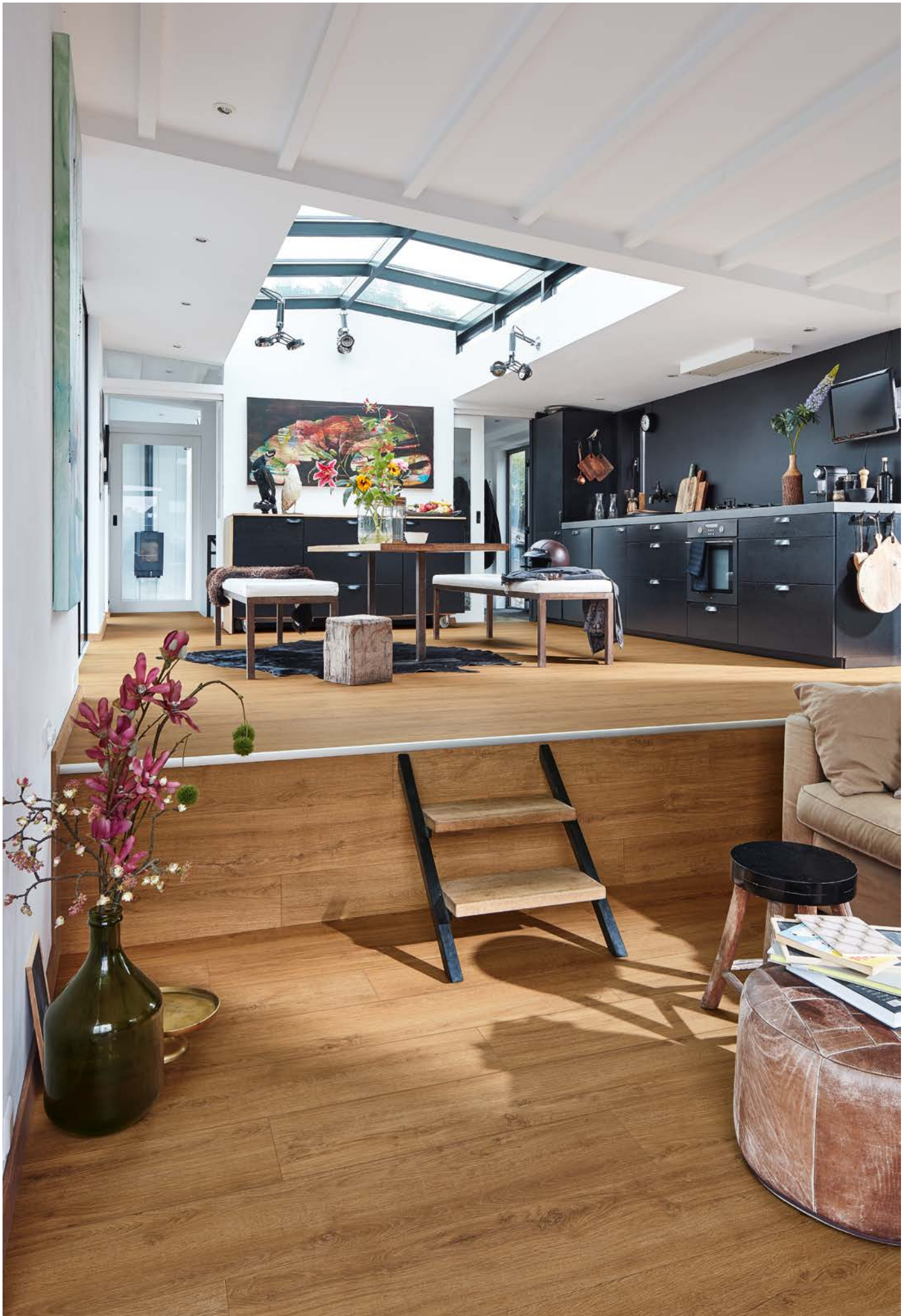
MeisterDesign | Fjordeiche hell 6846 | Holznachbildung

















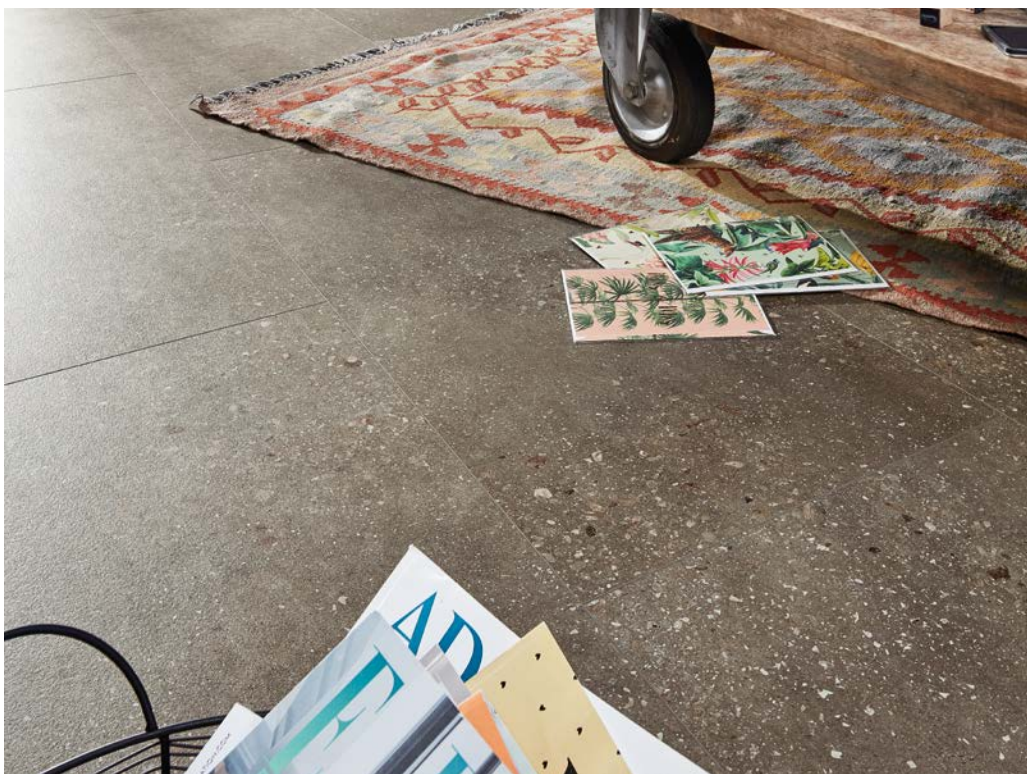
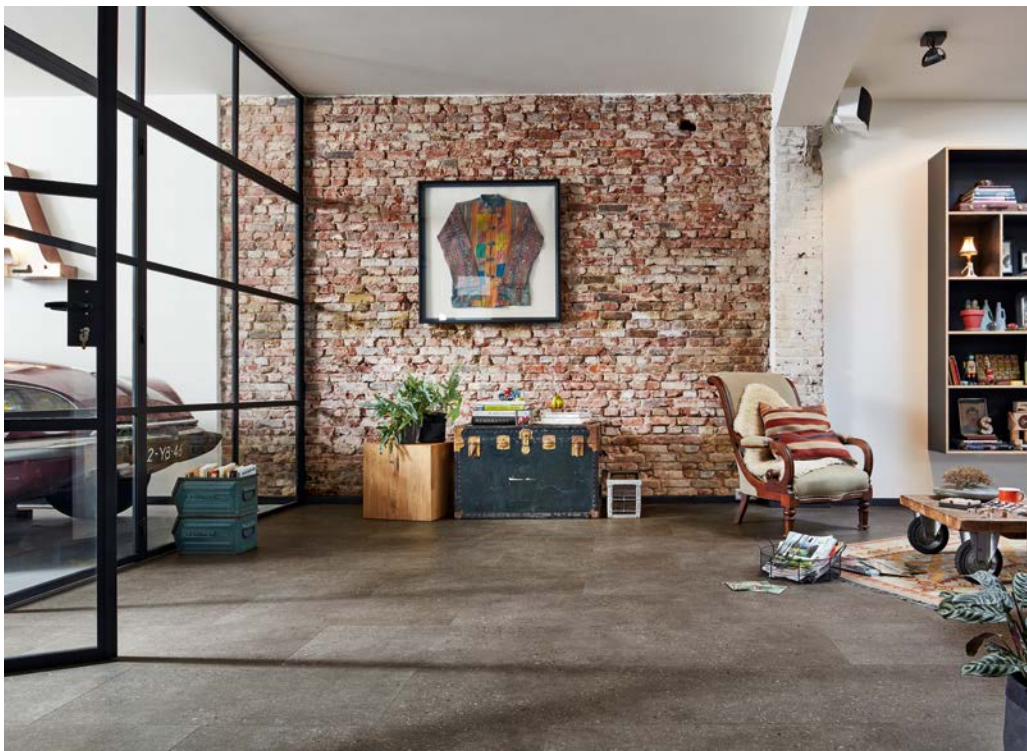
Dekorübersicht Steindekore (Fliese)




















Für den perfekten Abschluss

Bei MEISTER haben Sie die Sicherheit, dass alles zusammenpasst! Unterlagsmaterialien, Fußleisten, Profile und Abschlüsse – Sie erhalten alles aus einer Hand. So wird aus Ihrem MeisterDesign eine ganzheitliche Einrichtungslösung, die zu Ihnen passt und lange hält.



Fußleiste Profil 19 PK | Uniweiß glänzend 324 (Dekorfolie)

Offen für alle Stile – die weißen Fußleisten.

Was hat Weiß, was die anderen Farben nicht haben? Die Offenheit, sich jedem Stil anzupassen, und die Fähigkeit, alle anderen Farben mühelos zu ergänzen. Deshalb bereichern unsere Fußleisten mit weißer Dekorfolie jeden Wohnstil und lassen sich mit allen Böden hervorragend kombinieren. Die große Auswahl unterschiedlicher Profilformen eröffnet dabei die Möglichkeit, ganz nach individuellem Geschmack sowohl klassische als auch moderne Akzente zu setzen.

Rundum sorglos – die wasserfesten Fußleisten.

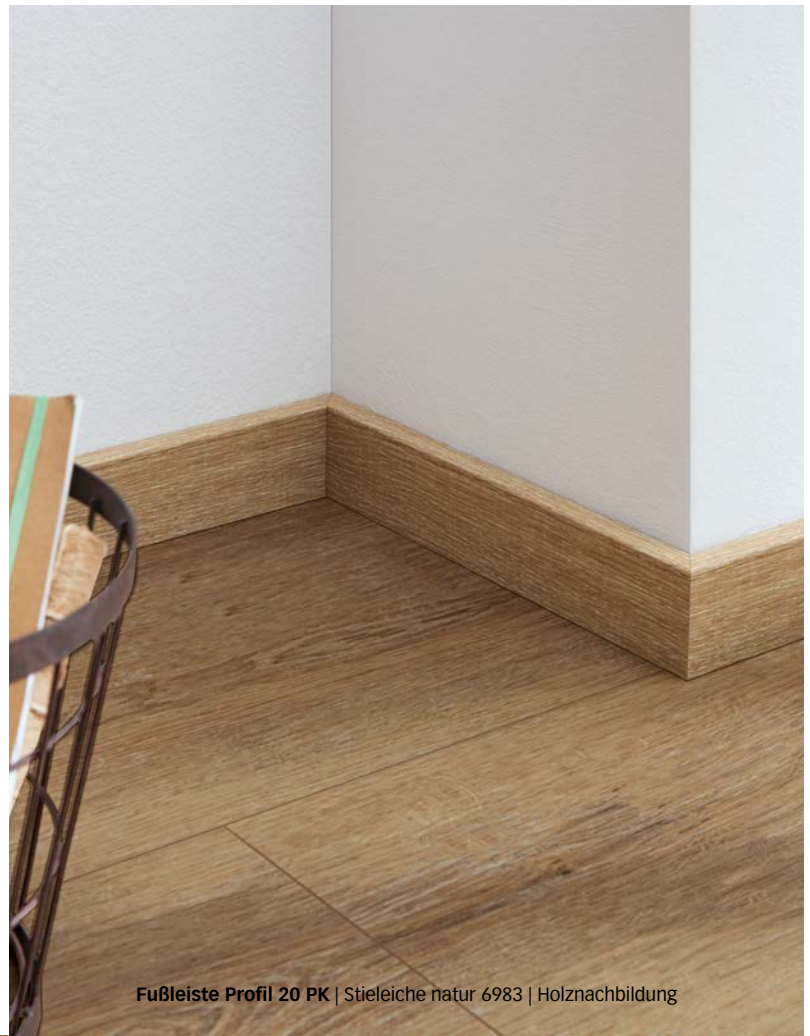
Ein wasserfester Boden bietet Ihnen in Sachen Strapazierfähigkeit und Pflegeleichtigkeit ein Rundum-Sorglos-Paket – wasserbedingtes Aufquellen und Verziehen sind hier völlig ausgeschlossen. Damit das ganze Bodensystem lange hält, wählen Sie als Wandabschluss die wasserfesten Leisten »Aqua« in Weiß oder Edelstahl (Dekorfolie): So sind Sie immer auf der sicheren Seite!



Fußleiste Profil 20 PK Aqua | Uni weiß glänzend 324 (Dekorfolie)

Optik im Einklang – die harmonischen Fußleisten.

Zu Recht möchten Sie in den eigenen vier Wänden Harmonie pur, und das von Grund auf. Mit Fußleisten, abgestimmt auf den Farbton oder das Dekor des jeweiligen Bodens, erreichen Sie dieses Ziel mühelos. Das ausgewogene Zusammenspiel von Boden und Leiste wird abgerundet vom überzeugend durchgängigen Dekor von Leiste zu Leiste. So gut sieht perfekte Harmonie aus.



Fußleiste Profil 20 PK | Stieleiche natur 6983 | Holznachbildung



Fußleiste Profil 9 PK | Weiß streichfähig 2222 (individuelle Farbgebung)

Farbenfroh und mit Charakter – Fußleisten zum Selberstreichen.

In Wandfarbe? Passend zu Ihren Möbeln? Oder ganz anders? Sie sind dran: Gestalten Sie Ihre Fußleisten ganz nach Ihren eigenen Vorstellungen! Ummantelt mit einer streichbaren Folie, sind diese Leisten bestens vorbereitet für die Umsetzung Ihrer persönlichen Ideen. Lassen Sie Ihrer Kreativität freien Lauf!

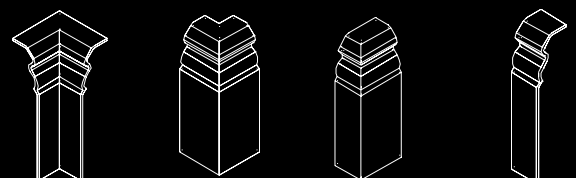
Ganz schön vielfältig: Leistenprofile im Überblick



Gewusst wie: Leistenzubehör

Damit auch Ecken und Kanten perfekt gelingen, gibt es von MEISTER passend zu vielen Leisten Innenecken, Außenecken, Endkappen und Verbindungsstücke! Das komplette Sortiment finden Sie auf www.meister.com. Hier gibt es auch einen Überblick über unterschiedliche Profile zur Anpassung an angrenzende Bodenbeläge oder bodentiefe Fenster, passende

Heizkörper-Rosetten, Türstopper sowie unsere Empfehlungen zu Reinigungs- und Pflegemitteln.





Das Komplettsystem zählt: Welche Unterlage für welche MeisterDesign-Variante?

Kein guter Boden ohne gute Unterlage: Ein Unterlagsmaterial hat großen Einfluss auf die Langlebigkeit eines Bodens und ist in den täglichen Beanspruchungen elementarer Bestandteil eines funktionierenden Gesamtsystems. Jeder noch so hochwertige Boden kann durch Verlegung auf minderwertigen Unterlagen Schaden nehmen. Qualitativ hochwertige Unterlagen garantieren hingegen lange Freude am Bodenbelag, denn sie sorgen z. B. durch optimale Druckstabilität dafür, dass die Klickverbindungen nicht beschädigt werden. Zu weiche Unterlagen können hingegen beispielsweise Fold-down-Verbindungen erheblich negativ beeinflussen. Beim Unterlagsmaterial kommt es nicht nur auf den zu verlegenden Boden, sondern vor allem auch auf den Untergrund an. Egal ob Estrich, Holzdielenboden, Trockenbauelemente oder vorhandene Beläge wie Fliesen oder Naturstein: MEISTER sorgt mit seinem umfangreichen Sortiment an Unterlagsmaterialien dafür, dass jeder MEISTER-Boden sicher auf dem entsprechenden Untergrund liegt.

	Silence Compact	SilenceGrip	Silence 25 DB mit integrierter Dampfbremse	Silence 20	Silence 15 DB mit integrierter Dampfbremse	PE-Folie
MeisterDesign. comfort			Dämmunterlage integriert			bei mineralischen Untergründen
MeisterDesign. flex	–	–	✓	✓	✓	bei mineralischen Untergründen
MeisterDesign. life	✓	✓	–	–	–	–
MeisterDesign. pro	vollflächige Verklebung					

Die MEISTER- Unterlagsmaterialien:

MEISTER-Silence 25 DB, MEISTER-Silence 20 oder MEISTER-Silence 15 DB sind durch das spezielle PUR-Mineralgemisch die optimale Dämmunterlage für einen effektiven Raum- und Trittschallschutz. Das hohe Eigengewicht der Produkte wirkt sich zusätzlich positiv auf das schalldämmende Verhalten aus. Bei Silence 25 DB und 15 DB ist die Dampfbremse bereits integriert und somit die Verlegung einer zusätzlichen PE-Folie auf mineralischen Untergründen nicht mehr notwendig.

Die Dämmunterlagen MEISTER-SilenceGrip (mit Antirutsch-Effekt) sowie MEISTER-Silence Compact sind 1,5 mm starke Unterlagsbahnen aus PUR-Mineralgemisch und wurden speziell entwickelt für Bodenbeläge mit massivem elastischem Kunststoffkern mit Klicksystem. Die Unterlagen erfüllen die erhöhten Anforderungen des technischen Merkblatts des MMFA (Verband der Hersteller für mehrschichtig modulare Fußbodenbeläge) für Bodenbeläge der Klasse 2.

Alle MEISTER-Unterlagsmaterialien lassen sich auf Fußbodenheizungen verlegen. Sie entsprechen dem technischen Merkblatt des Verbandes der Europäischen Laminatfußbodenhersteller (EPLF) basierend auf der CEN/TS 16354. Die Silence-Produkte erfüllen außerdem die Anforderungen des technischen Merkblatt des Verbandes der mehrschichtig modularen Fußbodenbeläge (MMFA) »Unterlagsmaterialien unter mehrschichtig modularen Fußbodenbelägen (MMF) – Prüfnormen und Leistungsindikatoren« für die Klasse 1 (mit HDF-Träger).

-
1. MEISTER-SilenceGrip
MEISTER-Silence Compact | 1,5 mm
 2. MEISTER-Silence 25 DB
mit integrierter Dampfbremse | 3 mm
 3. MEISTER-Silence 20 | 2,5 mm
 4. MEISTER-Silence 15 DB
mit integrierter Dampfbremse | 2 mm
 5. PE-Folie (Dampfbremse)



MeisterDesign auf einen Blick

MeisterDesign. comfort

MeisterDesign. flex

	DL 600 S	DD 600 S	DB 600 S	DL 400	DD 400	DB 400
Stärke	9 mm			5 mm		
Deckmaß	2052 × 219 mm	1287 × 220 mm	853 × 395 mm	2055 × 216 mm	1290 × 216 mm	858 × 399 mm
Trägerplatte	AquaSafe-Spezialplatte quellreduziert			AquaSafe-Spezialplatte quellreduziert		
Oberfläche	Mehrschichtige Puretec® Plus-Oberfläche			SilentTouch®-Oberfläche		
Klicksystem	Mastercllic Plus			Multiclic		
Fuge	Umlaufende Microfuge			Umlaufende Microfuge		
Feuchtraumeignung	✓ (4 Stunden wasserresistent)			✓ (4 Stunden wasserresistent)		
Beanspruchungsklasse	23 33			23 33		
Eignung für Warmwasser- Fußbodenheizung mit Wärmedurchlasswiderstand	ja – 0,09 m ² K/W mit MEISTER PE-Folie			ja – 0,05 m ² K/W mit MEISTER-Silence 15 DB		
Verlegeart	schwimmende Verlegung			schwimmende Verlegung		
max. Verlegefläche ohne Dehnungsfugen bei schwimmender Verlegung	100 m ² max. 10 × 10 m			100 m ² max. 10 × 10 m		
Garantie Wohnbereich Gewerblicher Bereich	25 Jahre 5 Jahre			25 Jahre 5 Jahre		
Brandschutzklasse	Bfl-s1 schwer entflammbar			Cfl-s1 schwer entflammbar		
Antistatik ≤ 2 KV	–			–		
Rutschhemmstufe	R 9			R 9		
Wintergarten-Eignung	bedingt			bedingt		



www.blauer-engel.de/uz176

MeisterDesign. comfort
MeisterDesign. flex



www.blauer-engel.de/uz120

MeisterDesign. life
MeisterDesign. pro



MeisterDesign. comfort
MeisterDesign. flex



MeisterDesign. life

MeisterDesign. pro

DL 800	DD 800	DB 800	DD 200
	5 mm		2 mm
1830 × 214 mm	1290 × 214 mm	858 × 391 mm	1295 × 219 mm
ecuran wasserfest und PVC-frei		ecuran wasserfest und PVC-frei	
Mehrschichtige Puretec®-Oberfläche		Mehrschichtige Puretec®-Oberfläche	
Maxiclic		–	
Umlaufende Microfuge		Umlaufende Microfuge	
✓		✓	
23 33		23 33	
ja – 0,01 m ² K/W 0,02 m ² K/W mit MEISTER-SilenceGrip		ja – 0,01 m ² K/W	
schwimmende Verlegung vollflächige Verklebung möglich		vollflächige Verklebung	
225 m ² max. 15 × 15 m		keine Beschränkung	
25 Jahre 5 Jahre		25 Jahre 5 Jahre	
C _{fi} -s1 schwer entflammbar		C _{fi} -s1 schwer entflammbar	
✓		✓	
R 9		R 9	
✓		✓	



MeisterDesign. comfort
MeisterDesign. flex



MeisterDesign. life
MeisterDesign. pro









© 2020 by MeisterWerke Schulte GmbH
Farb- und Strukturabweichungen sind durch die drucktechnische
Wiedergabe möglich, Irrtum und Änderung vorbehalten.

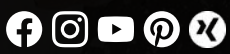
MEISTER – eine Marke der MeisterWerke Schulte GmbH
Johannes-Schulte-Allee 5 | 59602 Rüthen-Meiste
Tel. + 49 2952 816-0 | Fax + 49 2952 816-66 | www.meister.com



968008013

01|20





© 2020 by MeisterWerke Schulte GmbH
Farb- und Strukturabweichungen sind durch die drucktechnische
Wiedergabe möglich, Irrtum und Änderung vorbehalten.

MEISTER – eine Marke der MeisterWerke Schulte GmbH
Johannes-Schulte-Allee 5 | 59602 Rüthen-Meiste
Tel. + 49 2952 816-0 | Fax + 49 2952 816-66 | www.meister.com



968008013

01|20







MEISTER

Designboden

MeisterDesign



**DER
VINYLBODEN
OHNE VINYL**



22-YB-46

STAYCATION

BACK TO THE FUTURE

M W L



